

СТАЛЬНОЙ характер

КРАЗ-01-1-11/SLDSL — УКРАИНСКИЙ БРОНЕВИК



СТАЛЬНОЙ характер

Корпоративный журнал
ПАО «АвтоКрАЗ»

Главный редактор – Д. Стеганцева

Дизайн и верстка: Р. Воронченко, Д. Стеганцевой

Использованы фотографии: С. Вязовской, Ю. Гоголева,
Е. Никоновой, С. Попсуевича, Д. Стеганцевой,
В. Терешина, В. Ухналя, И. Хлебникова,
из архива ПАО «АвтоКрАЗ»

Адрес редакции: Пресс-служба ПАО «АвтоКрАЗ»,
ул. Киевская 62, г. Кременчуг, Украина, 39631,
тел.: (0536) 766092, тел./факс: (0536) 766208, e-mail: pr@kraz.ua

Печать – «Пресс-Лайн», г. Кременчуг

Тираж – 1000 экз.

При использовании материалов ссылка на журнал обязательна



4–5



6–7



18–19



20–23

СОДЕРЖАНИЕ

НОВОСТИ	4–5	18–19	ПУНКТ НАЗНАЧЕНИЯ — АФГАНИСТАН: ПОБЕЖДАЯ СТИХИЮ
АЗИЯ В ФОКУСЕ ВНИМАНИЯ «КРАЗ»	6–7	20–23	КРАЗЫ В БРОНЕ
НЕЗАМЕНИМЫ ДЛЯ КАРЬЕРОВ	8–9	24–25	КРАЗ-255Б: 45 ЛЕТ НА БОЕВОМ ПОСТУ
КАРАВАН ИДЕТ	10–13	26–27	KRAZ-LEGO
В ПАРАДНОМ СТРОЮ	14–15		



10–13



14–15



24–25



26–27

ПРЕЗИДЕНТ УКРАИНЫ ДАЛ ВЫСОКУЮ ОЦЕНКУ АВТОМОБИЛЯМ КРАЗ



Президент Украины Виктор Янукович, во время рабочего визита в Кременчуг, ознакомился с новыми моделями автомобилей КРАЗ. Он дал высокую оценку новым отечественным грузовикам, в частности, отметив: «“АвтоКРАЗ” не стоит на месте, развивается, внедряет новые технологии». Президент пообещал государственную поддержку «АвтоКРАЗу», увеличение объемов заказов, привлечение к целевым государственным программам развития дорожного, коммунального и сельского хозяйств.

«Безусловно, государственная политика будет всегда направлена на поддержку отечественного товаропроизводителя», – подытожил Президент.

КРАЗЫ С ДВИГАТЕЛЕМ DEUTZ ДЛЯ ЮЖНОЙ АФРИКИ



«АвтоКРАЗ», по заказу компании System Use Contract Ltd (Великобритания), изготовил и отгрузил в Южную Африку специальные автомобили КРАЗ-632217 и КРАЗ-632207 колесных формул 6х6. Спецмашины созданы в партнерстве с украинскими компаниями «Укрспецтехника», «Черкасытехномаш», «Аэротехника-МЛТ».

Автомобили с правосторонним рулевым управлением оснащены 6-цилиндровым двигателем Deutz BF6M1015C мощностью 371 л. с., однодисковым сцеплением MFZ 430, 9-ступенчатой коробкой передач 9JS200TA-G6499 и широкопрофильными шинами, обеспечивающими высокую проходимость в условиях полного бездорожья. Кабины оснащены кондиционером.

Спецмашины предназначены для работы в составе геологоразведочных экспедиций, сейсмологических лабораторий и природоохранных служб заповедников.

НИКОЛАЙ АЗАРОВ: КАЧЕСТВО УКРАИНСКОГО ГРУЗОВИКА — ВЫСОКОЕ



Премьер-министр Украины Николай Азаров, посетивший экспозицию ПАО «АвтоКРАЗ» на национальной Сорочинской ярмарке, с удовлетворением отметил высокое качество отечественной техники.

Детально осмотрев экспозицию новых автомобилей КРАЗ, выслушав рассказ генерального директора ПАО «АвтоКРАЗ» Сергея Сазонова о работе Кременчугского автомобильного завода по развитию модельного ряда грузовиков, Глава Правительства Украины дал высокую оценку отечественному автомобилю и пообещал интегрировать «АвтоКРАЗ» в государственные программы.

«АВТОКРАЗ» ПРОВЕЛ СЕМИНАР ДЛЯ СПЕЦИАЛИСТОВ МАШЗАВОДОВ РФ

«АвтоКрАЗ» провел семинар для главных конструкторов и ведущих специалистов машиностроительных предприятий Российской Федерации. Это было обусловлено предстоящим введением на территории РФ новых экологических требований к транспортным средствам и дальнейшим совершенствованием автомобилей КрАЗ.

В ходе проведения семинара его участники ознакомились с технологическим процессом производства автомобилей, производимых Кременчугским автомобильным заводом. Их вниманию были представлены и новые разработки «КрАЗа». Участники семинара высоко оценили уровень организованного мероприятия, с удовлетворением отметив активную работу ПАО «АвтоКрАЗ» по созданию новой техники, стремлению полностью удовлетворять требования заказчиков и оперативно реагировать на потребности рынка.



ПРИОРИТЕТ ОДИН — ТЕХНИКА УКРАИНСКОГО ПРОИЗВОДИТЕЛЯ

В конце ноября 2012 года ПАО «АвтоКрАЗ» посетил начальник Генерального штаба — Главнокомандующий Вооруженных Сил Украины генерал-полковник Владимир Замана.

В ходе визита начальник Генштаба подробно ознакомился с современными образцами армейских автомобилей КрАЗ, осмотрел цеха завода, новые технологии и современное оборудование, главный конвейер предприятия.

Особый интерес у него вызвал учебный центр автозавода и работа кременчугских вездеходов на испытательном полигоне.

В. Замана высоко оценил уровень отечественного армейского грузовика, а также отметил, что в планах руководства ВС Украины предусмотрена закупка автомобилей КрАЗ. «Приоритет один — техника украинского производства», — подчеркнул он.



ВЫСОКАЯ НАГРАДА ФЕДЕРАЦИИ ПРОФСОЮЗОВ УКРАИНЫ

Председатель Центрального совета профсоюза автосельхозмашиностроения Украины В. Дудник вручил генеральному директору ПАО «АвтоКрАЗ» С. Сазонову высокую награду Федерации профсоюзов Украины — «Знак за развитие социального партнерства».

Вручая награду, он отметил: «На предприятии есть конструктивное сотрудничество между трудовым коллективом и администрацией. На «КрАЗе» такое сотрудничество приносит хорошие плоды. Большая заслуга в этом руководства «КрАЗа». Поэтому Президиум Федерации профсоюзов Украины принял решение о награждении». Он подчеркнул, что видит в ПАО «АвтоКрАЗ» хороший пример для других украинских предприятий в формировании и объединении трудового коллектива вокруг задач развития автозавода и социального прогресса.



АЗИЯ В ФОКУСЕ ВНИМАНИЯ «КРАЗ»



География поставок автомобилей КраЗ планомерно расширяется. ПАО «АвтоКраЗ» подписано соглашение с сингапурской компанией AGT Equipment Pte Ltd о продвижении автомобилей марки «КраЗ» на рынках Индонезии, Сингапура, Малайзии и Мьянмы. Исполнительный директор компании Нг Ксинвей рассказывает о компании, планах работы и перспективах сотрудничества.

Компания AGT Equipment Pte Ltd – эксклюзивный дилер автомобилей КраЗ в Сингапуре, Индонезии, Малайзии и Мьянме, является дочерним предприятием компании Agritrade International Pte Ltd и группы ее компаний. В сферу интересов группы входят различные направления: торговля, горнодобывающая промышленность, технологии и гостиничный бизнес в Сингапуре, Малайзии и Индонезии.

За многие годы работы компания Agritrade приобрела солидный опыт продаж, технического обслуживания, ремонта и эксплуатации подержанного оборудования для тяжелых условий эксплуатации, которые используются ее ассоциированными компаниями, занятыми в строительстве, горнодобывающей и лесозаготовительной промышленности.

Десятилетия работы в горнодобывающей промышленности и торговле позволили нам сформировать широкую сеть поставщиков, подрядчиков, владельцев шахт и плантаций, которые используют грузовые автомобили для различных целей. Благодаря наличию подобной сети, намерение компании заняться новым бизнесом вполне оправдано.

«КраЗ» – один из немногих континентальных брендов, который, по нашему мнению, мо-



Нг Ксинвей,
исполнительный директор
компании Agritrade
International Pte Ltd

жет прочно утвердиться в Юго-Восточной Азии, и мы уверены в огромном потенциале этого бренда в регионе.

Славная история марки «КраЗ», в сочетании с приверженностью ПАО «АвтоКраЗ» высоким стандартам качества, подтвержденной соответствием системы контроля качества требованиям ISO 9001:2008, убедили бы любого дилера отдать предпочтение этой марке, и компания AGT Equipment не является исключением.

Мы уверены в привлекательности этого грузовика для покупателей, благодаря его эффективности, ремонтнопригодности, возможности эксплуатации в

различных дорожных и природных условиях.

Первоочередной задачей AGT Equipment является знакомство Юго-Восточной Азии с украинским брендом и повышение его узнаваемости путем участия в выставках и ярмарках, организации испытаний и сотрудничества с местными компаниями, чтобы заинтересовать потенциальных покупателей в приобретении автомобилей КраЗ для своего автопарка. Широкая рекламная компания продукции для местных субдилеров позволит «КраЗу» упрочить свое присутствие, а затем – занять определенную рыночную нишу. Второй по важности задачей мы считаем создание надежной системы сервисного обслуживания – это имеет решающее значение для успеха. Мы планируем создать склады для быстрой доставки запчастей, а также обеспечить должный уровень компетентности у водителей и технического персонала путем соответствующего обучения.

В перспективе компания AGT Equipment предусматривает строительство в Индонезии регионального сборочного предприятия и размещение по всей стране сети магазинов-салонов и складов в тех регионах, где компания добилась высоких продаж и заняла значительную рыночную нишу.



Сортиментовоз КрАЗ-6233М6 пройдет испытания в Джакарте

Первые испытания будут проводиться в течение месяца на шахтах в Батурадже (Южная Суматра). В испытаниях примут участие автомобили-самосвалы КрАЗ-65032 (6x6) и КрАЗ-65055 (6x4). В дальнейшем эти автомобили, вместе с КрАЗ С20.2М, будут представлены на испытаниях в карьере компании Agritrade в Тамиан Лайанге (Центральный Калимантан).

Сортиментовоз КрАЗ-6233М6 отправится в Джакарту, на его испытания мы пригласим наших коллег по лесозаготовительной отрасли.

Несмотря на то, что такие бренды, как Volvo, Renault, MAN, Scania, Mercedes Benz и другие, широко известны и прочно за-

крепились на рынке Индонезии, к тому же весьма агрессивно начинают проникать китайские грузовики, мы считаем, что рынок Индонезии представляет огромный потенциал для продаж украинских грузовых автомобилей. Мы уверены, что, благодаря повышенной прочности конструкции, надежности и простоте технического обслуживания автомобилей КрАЗ, в сочетании с хорошим сервисом, мы сможем сделать «КрАЗ» известной в Индонезии маркой.

Параллельно с началом работы КрАЗов в Индонезии, мы планируем начать их выход на рынки Малайзии, Сингапура и Мьянмы. Первостепенное значение при выходе на эти рынки имеет адаптация маркетинговой стра-



Автомобиль-самосвал КрАЗ С20.2 пройдет испытания в карьере в Тамиан Лайанге

тегии под специфику каждой страны. Например, в Сингапуре уделяется большое внимание нормам выбросов, поэтому по дорогам могут передвигаться только автомобили с двигателем Евро 4 (Евро 5 – к 2014 году).

Что касается Мьянмы, то ее экономика сейчас переживает период реформ, и если в банковской системе не произойдут коренные перемены, иностранные инвесторы могут остаться не у дел. Также Мьянма – второй крупнейший рынок подержанной техники, поэтому для выхода на ее рынок нам требуется иная модель ведения бизнеса, адаптированная под потребности потребителей.

Малайзия – это огромный рынок сбыта внедорожных грузовиков, где КрАЗ может, используя свои технические преимущества, составить конкуренцию ведущим автомобильным брендам, таким как Mitsubishi, Fuzo и Scania.

Наш план действий предусматривает партнерство с местными дистрибьюторами, выступающими в качестве субдилеров, и транспортными компаниями для получения поддержки в плане инфраструктуры, сбыта, сервисного обслуживания и маркетинга.



Самосвал КрАЗ-65032 отправится на шахту в Батураджи

НЕЗАМЕНИМЫ ДЛЯ КАРЬЕРОВ



Вахтовый автомобиль КраЗ-5233НЕ колесной формулы 4х4. Кременчугское карьероуправление «Кварц». 2006 год



Вахтовый автомобиль КраЗ-65053 колесной формулы 6х4. 2007 год



Вахтовый автомобиль-вездеход КраЗ-63221 в карьере Полтавского горнообогатительного комбината. 2010 год

УКРАИНСКИЕ предприятия горнодобывающей отрасли на протяжении многих лет приобретают автомобили КраЗ. Из года в год кременчугские автомобилестроители расширяют модельный ряд автомобилей, предназначенных для работы в карьерах.

Значительная часть заказов горняков приходится на автомобили для доставки вахтовых бригад. В последнее время эти специальные автомобили — по-народному «вахтовки», стали очень популярными у горняков.

Конструкция спецавтомобилей колесных формул 4х2, 4х4, 6х4 и 6х6 позволяет их эксплуатировать в самых сложных дорожных и погодных условиях, уверенно передвигаться по карьерам.

Вместительный фургон вахтовых автомобилей КраЗ рассчитан на транспортировку до 28 пассажиров. Автомобиль оснащен эффективными системами отопления, вентиляции и кондиционирования воздуха. Удобные сидения для пассажиров, современный обивочный материал, прекрасный обзор обеспечивают водителю и пассажирам комфорт во время передвижения.

Евгений Пуць, начальник автоцеха Южного ГОКа Криворожского горнорудного бассейна, предприятия, которое закупает на «АвтоКраЗе» и эксплуатирует вахтовые автомобили, так их оценивает: «Машинами очень довольны — ничего отрицательного о них сказать не могу. На настоящий момент некоторые из них имеют пробег более 600 000 километров, и за время эксплуатации каких-либо серьезных поломок у автомобилей не было.



Вахтовый автомобиль-вездеход КрАЗ-5233ВЕ колесной формулы 4x4. 2011 год



Комфортный салон вахтового автомобиля КрАЗ

С самого начала эксплуатации кременчугских вахтовок мы выявили ряд их преимуществ, в сравнении со старыми вахтовками на базе автомобилей Урал. Расход топлива КрАЗов — низкий, значительно ниже, чем у Уралов.

Кременчугские вахтовки — универсальные машины. Работа, в которой они задействованы, включает в себя, кроме основного назначения, и использование в качестве технологического транспорта для перевозки инструментов. За рабочую смену наши вахтовые автомобили «наезжают» до 150 километров.

Каменные, часто временные, дороги, которые после взрыва

разрывают бульдозер, крутые подъемы и спуски, вахтовые автомобили КрАЗ преодолевают «шепотом». Случалось, во время сильных зимних морозов, когда во всех автобусах нашего автопарка перемерзала топливная аппаратура, мы людей доставляли кременчугскими вахтовками от дома прямо в карьер, к месту работы».

В планах Кременчугского автозавода — дальнейшее развитие линейки специальных автомобилей. Тем более, что с созданием нового поколения автомобилей КрАЗ с компоновочной схемой «кабина над двигателем», появилась возможность удовлетворить запросы наиболее требовательных заказчиков.



Евгений Пуць,
начальник автотранспортного
цеха Южного ГОКа



Вахтовые автомобили КрАЗ-5233 колесной формулы 4x2, изготовленные для Южного ГОКа. Декабрь, 2012 год



КАРАВАНИ ИДЕТ

В самый разгар осени, когда урожай с полей пора прятать в закрома, нам удалось испытать уникальную машину — КрАЗ-6230С4 «Караван». Этот первый украинский автопоезд-зерновоз впечатляет не только своими размерами, но и интересными техническими решениями.

Впервые КрАЗ-6230С4 «Караван» показали в сентябре, на проводимой в Киеве выставке «Агро-2012». И эта машина вполне обоснованно вызвала большой интерес. В Кременчуге удалось создать самосвальный автопоезд-зерновоз, способный перевозить до 40 тонн груза, имея полезный объем кузова 60 кубометров. И это только начало — в планах у ПАО «АвтоКрАЗ» создание автопоездов еще большей вместимости — на 80 и 100 кубов.

Снаружи и внутри
Автопоезд выглядит эффек-

но. В его основу легло шасси нового семейства грузовиков с компоновочной схемой «кабина над двигателям» — КрАЗ Н23.2R. В данном случае на машине была установлена кабина от французского грузовика Renault Kerax (поэтому в индексе шасси и стоит буква «R»). Автомобиль получил усиленную переднюю подвеску.

И на машине, и на прицепе установлены одинаковые самосвальные платформы двухсторонней разгрузки. Каждая из них имеет грузоподъемность 20 тонн и полезную вместимость 30 кубометров. Кузова изготовлены на «КрАЗе» из металла производства «Запорожсталь». Помимо боковых откидных бортов, имеются специальные люки в корме — так называемые «шигеры». Они служат для разгрузки на элеваторах старого типа, когда машину опрокидывают на рампе назад. Кузова имеют сверху

тент, убираемый вручную, при помощи специальных механизмов. Для более удобного доступа к ним фронтальные стенки обоих кузовов планируется оснастить откидными площадками-подножками.

Особый интерес представляет шасси трехосного прицепа КрАЗ А261С3. Здесь применены оси и подвеска, изготовленные по лицензии мирового лидера — немецкой фирмы BPW. Важное ноу-хау — тормозная система с электронным управлением известной марки Haldex. Кроме ABS, в нее входят система курсовой устойчивости прицепа: при его отклонении во время движения вправо или влево начинает подтормаживаться то или иное колесо — и в результате устраняется поперечная раскачка прицепа.

На ходу

Учитывая сухую солнечную погоду, было решено ехать туда,



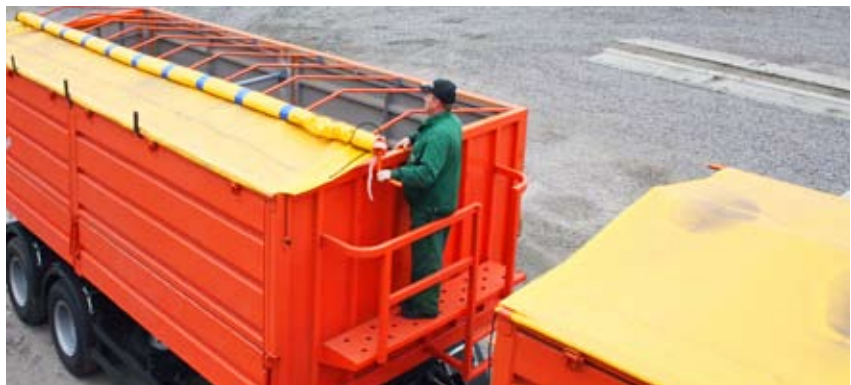
где и положено работать зерновозу – в поле. В середине октября на уборку хлеба мы, естественно, уже не попали, зато застали сбор кукурузы. Конечно, засыпать зерно в новенький, еще экспериментальный самосвал не стали, но рядом с комбайном сфотографировались.

Водители старичков-зерновозов просто открыли рты, увидев красавца КраЗ-6230С4 «Караван».

Фотосессия – это хорошо, а как же автопоезд ведет себя на ходу? На асфальте автомобиль отлично держит дорогу. Подруливать практически не нужно – в этом заслуга рулевого управления интегрального типа, применяемого на новейших кременчугских машинах бескапотной компоновки. Мощности 362-сильного турбодизеля ЯМЗ-6501.10 хватает, чтобы быстро разогнать авто-



Задний борт платформы распашного типа с боковыми завесами и центральным замком



Тент легко убирается вручную при помощи специальных механизмов

мобиль до 80 км/ч. Контролировать оптимальные обороты двигателя помогает современный щиток приборов, позаимствованный у Renault Kerax: как только стрелка тахометра переходит за 2200 об/мин, на шкале, помимо светодиодной зеленой зоны, загорается еще и ярко-красная.

Приятно удивила легкость включения передач 9-ступенчатой коробки Fast Gear. Для перехода из нижнего диапазона передач (первая – четвертая) в верхний (пятая – восьмая) достаточно подтолкнуть рычаг вправо до характерного щелчка. Но невысоким людям, придвигающим водительское кресло вперед, придется тянуться к восьмой передаче, забрасывая руку назад. Хотелось бы, чтобы рычаг КП был расположен ближе к передней панели. Понравились педали: небольшие, в меру короткоходные, они совсем не утомляют. Особенно сцепление, которым приходится частенько работать в населенных пунктах.

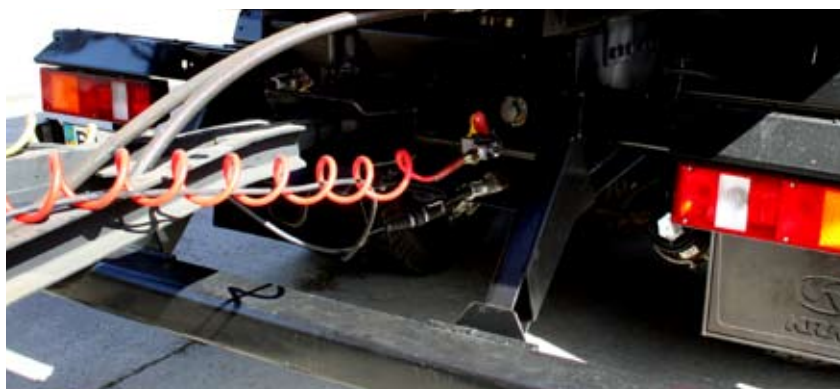
Отметим отменную обзорность через наружные зеркала – вместе с небольшим радиусом поворота это здорово помогает при маневрировании на 18-метровом автопоезде. Обращает на себя внимание и низкий внутренний уровень шума в кабине – даже на высоких оборотах можно свободно разговаривать.

Итак, в Кременчуге создали действительно уникальный автопоезд. КрАЗ-6230С4 «Караван» сопоставим с ведущими западноевропейскими аналогами и при этом превосходит их по такому важному показателю как конечная цена. Будем надеяться, что наши аграрии по достоинству оценят отечественного производителя.

Тест-драйв Леонида и Юрия Гоголевых, журнал «Коммерческие автомобили»



Дизайн щитка приборов отличается оригинальностью



Прицепное устройство Jost (Германия) позволяет производить сцепку одному человеку



Зарешеченные фары откидываются, что облегчает замену лампочек



Оси Muammer Pirlanta (Турция), крылья – Eurowind (Венгрия)



Подъем кузова осуществляется гидравлика фирмы Penta (Италия)

ТЕХНИЧЕСКИЕ ХАРАКТЕРИСТИКИ

ОБЩИЕ ДАННЫЕ

Тип	самосвал с боковой разгрузкой
Шасси	КрАЗ Н23.2R
Д/Ш/В, мм	9200/2500/3400 (6600/2500/3400)
Длина автопоезда, мм	18150
Колесная база, мм	4700+1400 (3200+1350)
Мест в кабине	2
Снаряженная масса, кг	13900 (7500)
Грузоподъемность, кг	20000 (20000)
Полная масса автопоезда, кг	61400
Полезный объем груз. отсека, м куб.	30,0 (30,0)
Погрузочная высота, мм	1070
Радиус поворота, м	11,5
Объем бака, л	250

ДВИГАТЕЛЬ

Марка/тип	ЯМЗ-6501.10/турбодиз. (Евро 3)
Рабочий объем, см куб.	11120
Расп. и к-во цили./кл. на цили.	Р6/2
Мощность, л. с./об/мин	362/1600
Макс. кр. момент при об/мин	1670/1200

ТРАНСМИССИЯ

Тип привода	на задние колеса
КП, марка/тип	9JS200TA/9-ст. мех

ХОДОВАЯ ЧАСТЬ

Подвеска передн./задн.	завис. рессор./завис. балансир.- рессор.
Тормоза передн./задн.	бараб./бараб.
Шины	9.00 R20 (9.00 R20)

ЭКСПЛУАТАЦИОННЫЕ ПОКАЗАТЕЛИ

Макс. скорость, км/ч	80
Средний расход, л/100 км	около 30 (без загрузки)

ЧЕРНЫЙ ЯЩИК

Кременчугский автопоезд «Караван» оборудован так называемым черным ящиком, в который из бортового компьютера поступают данные о важнейших параметрах работы транспортного средства: загрузке, расходе топлива, остановках в пути, местоположении и т. д. Вся эта информация через систему GPS передается на портал оператора, и тот в режиме реального времени отслеживает работу автопоезда.

РЕЗЮМЕ

Достоинства:

- большая вместимость и грузоподъемность;
- приемистый двигатель;
- четкая работа коробки передач;
- отличная курсовая устойчивость;
- низкий уровень шума в кабине.

Недостатки:

- затрудненный доступ для невысоких водителей к включению восьмой передачи КП.

КРАЗЫ В ПАРАДНОМ СТРОЕ



Военный парад в День конституции. Казахстан, 2011 год



Военный парад в День Независимости. Украина, 2009 год

ПАРАДЫ — отличная возможность для любого государства показать друзьям и врагам свою военную мощь и готовность к обороне родных рубежей. Стройные колонны войск и боевой техники, вызывая у присутствующих искреннюю национальную гордость, шествуют улицами и площадями городов мира.

В парадный строй любой армии попадает лучшая военная и самая эффективная боевая техника. КраЗы заслуженно представлены в одном парадном строю с элитой военного потенциала многих стран мира. Надежность, простота конструкции, высокая проходимость сделали этот автомобиль одним из лучших.



Военный парад в День вооруженных сил



Военный парад в День Независимости.

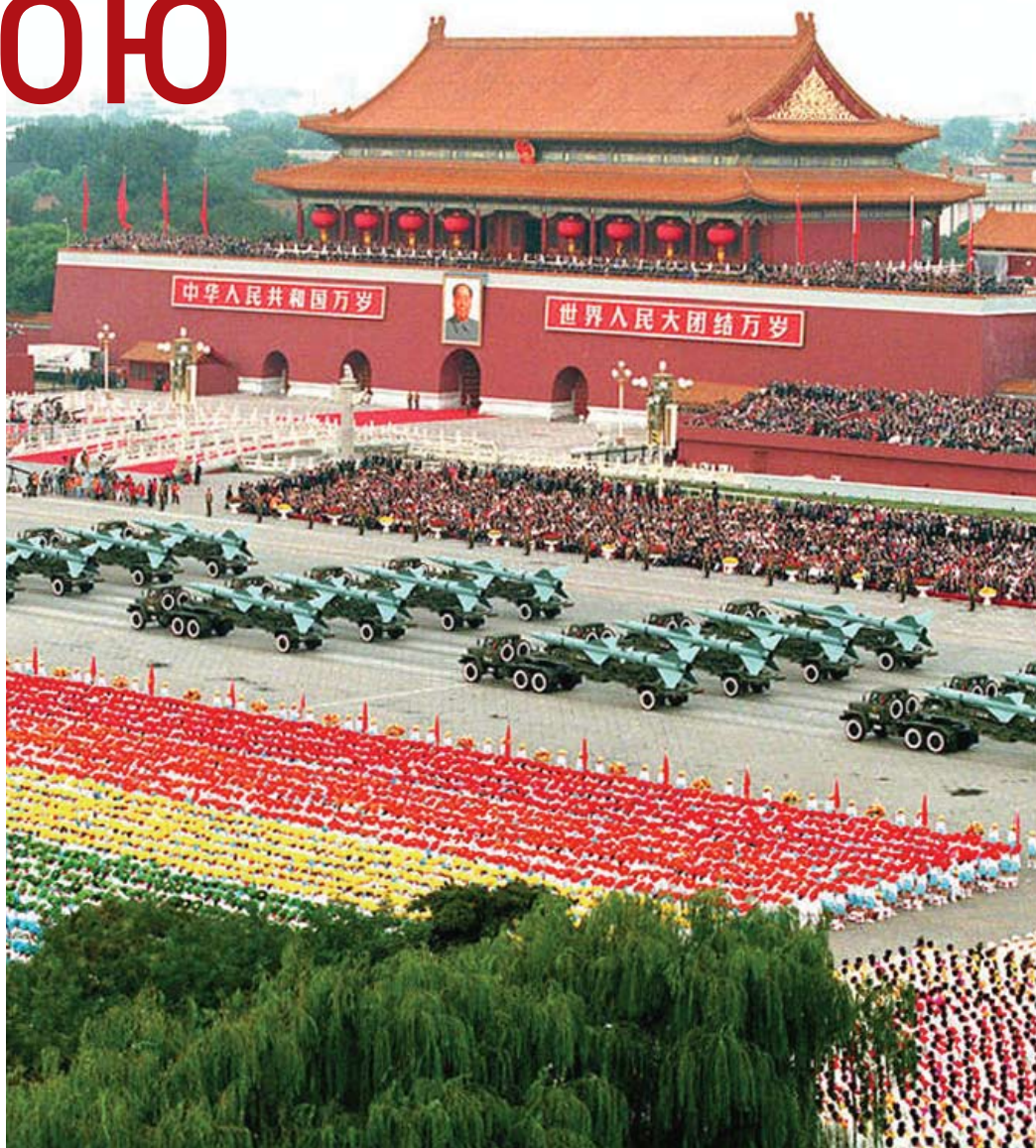
ОМ СТРОЮ



Ирак, 2012 год



Грузия, 2012 год



Парад по случаю 50-й годовщины образования КНР. 1999 год



Военный парад по случаю 50-летия независимости. Конго, 2010 год



БРОНИРОВАННЫЙ АВТОМОБИЛЬ КРАЗ-01-1-11/SLDSL







ПУНКТ НАЗНАЧЕНИЯ — АФГАНИСТАН: ПОБЕЖДАЯ СТИХИЮ

В ноябре 2012 года ПАО «АвтоКрАЗ» подписан контракт с ООН на поставку в Афганистан партии из восьми единиц комбинированной техники на базе КрАЗ. На полноприводные шасси КрАЗ-63221 и самосвалы КрАЗ-65032 установлены негуборочные солеразбрасывающее оборудование для зимнего содержания дорог RASCO, пылесосы Katmerciler (Турция) и роторные снегоочистители Retech (Корея).

ПАО «АвтоКрАЗ» является официальным зарегистрированным поставщиком ООН техники как гражданского, так и военного назначения. Ранее автомобили КрАЗ неоднократно поставлялись для нужд ООН для несения службы в миротворческих контингентах в различных «горячих» точках. Также «АвтоКрАЗ» осуществлял поставки грузовиков в адрес Министерства Общественных Работ Афганистана.

В Афганистане наступила зима. Сильные снегопады и частые схождения лавин блокируют движение транспорта через перевал Саланг, который связывает северные и южные регионы страны.

От туннеля, расположенного на высоте 3 400 м в провинции Парван, зависит жизнь региона с населением более миллиона, хотя пользу он приносит всей стране. При наличии существующей техники, на расчистку дорог после бури в районе перевала Саланг требуется до семи дней. Эти задержки препятствуют свободному передвижению автотранспорта, нанося значи-

тельный экономический ущерб. Подобным образом обстоят дела и в провинции Гор, расположенной на центральном нагорье: значительные человеческие и экономические потери обусловлены неразвитостью инфраструктуры, в сочетании с суровой зимой. Содержание дорог в безопасном и пригодном для движения состоянии в течение зимы является ключевым положением плана восстановления и развития Афганистана, основной цели ООН.

Правительство Японии крупнейшим в мире грузовым самолетом доставило три автомобиля



Снегоуборочный автомобиль
КрАЗ-65032 «Дорожник».
Саланг, январь 2013 год



Дорожный автомобиль КрАЗ-63221
с роторным снегоочистителем корейской фирмы Retch



Пульты управления
оборудованием фирмы Retch



Оборудование для летнего содержания дорог
спецавтомобиля КрАЗ-63221



Универсальный «Дорожник» КрАЗ-63221 с
подметально-уборочным оборудованием Katmer-
ciler и снегоуборочным отвалом RASCO

КрАЗ-65032 для уборки снега на главной транспортной артерии – перевале Саланг и в отдаленной провинции Гор. Закупка и поставка автомобилей была выполнена Управлением ООН по Обслуживанию Проектов (ЮНОПС) в рамках двух проектов по предотвращению чрезвычайных ситуаций и обеспечению готовности к стихийным бедствиям, финансируемых японским правительством.

Это первая партия из восьми снегоуборочных автомобилей, закупленных и поставляемых ЮНОПС по поручению правительства Японии. Шесть машин будут использоваться для проведения снегоочистительных работ в районе перевала Саланг, остальные – в провинции Гор.

Для обеспечения готовности к чрезвычайным ситуациям и обслуживания дорог персонал прошел обучение эксплуатации и техническому обслуживанию автомобилей КрАЗ и их узлов.

Генеральный директор Управления по Ликвидации Последствий Чрезвычайных Ситуаций Афганистана Мохаммад Даим Какар, во время передачи снегоуборочных автомобилей КрАЗ Министру Общественных Работ в Кабуле г-ну Наджибулле Оджану подчеркнул, что, благодаря поставленной украинской технике, удастся избежать многих смертей, происходящих каждую зиму ввиду тяжелых погодных условий.

КРАЗЫ В БРОНЕ



Бронированное ветровое стекло кабины автомобиля КрАЗ-636316



Приднепровский броневик на базе самосвала КрАЗ-256Б



Бронированный автомобиль-вездеход КрАЗ-6322 HMPV-A Raptor на выставке вооружений IDEX 2007 в Абу-Даби

АРМЕЙСКИЕ автомобили КрАЗ давно и прочно обосновались в вооруженных силах разных стран мира. Их способность надежно работать в любых природно-климатических и дорожных условиях, уверенно обеспечивать мирную и боевую службу различных родов войск сделала кременчугские вездеходы универсальными солдатами. Безупречная служба в армии уже четырех модельных поколений КрАЗов стала той визитной карточкой, которая открыла в XXI веке украинским машинам дверь в клуб броневиков.

Но впервые на Кременчугском автозаводе занялись броневой защитой автомобилей КрАЗ еще в начале 80-х годов прошлого столетия. По заказу Министерства обороны СССР конструкторы автозавода разработали семейство многоцелевых армейских автомобилей колесной формулы 6x6, 8x8 и 10x10 с локальным бронированием кабин.

Ветровое стекло кабины состояло из трех секций мощных бронестекол. Наружные на-

весные листы из алюминиевой брони обеспечивали защиту экипажа от пуль калибром 12,7 миллиметров.

Новое перспективное семейство автомобилей было создано, машины прошли серьезные испытания, но, в связи с распадом Советского Союза, тема не получила должного развития.

Первые сигналы о том, что «одевшиеся» в броню КрАЗы могут не только возить, но и воевать, начали поступать сразу, после начала эры масштабного терроризма. Распад СССР, рост межнациональных, религиозных и территориальных конфликтов в конце XX века вызвали небывалый рост вооруженных столкновений и локальных войн. Бой, где нет линии фронта, где нет регулярных армий, а есть мины и засады на дорогах, неприцельные, издали, обстрелы транспортных колонн, снайперские атаки и нападения террористов-смертников требовал новой автомобильной техники — специальных бронированных автомобилей.

Первые бронированные КраЗы – это своего рода самоделки, дело рук мастеров из военных мастерских, которые на примитивном уровне защищали броней водителя, экипаж и жизненно важные агрегаты автомобилей. Прочная рама, мощная ходовая часть машины, её капотная компоновка обеспечивали, как нельзя лучше, любые, самые грубые, бронировки автомобиля. Например, в 1992 году, во время Приднестровского конфликта, защитники Приднестровской Молдавской Республики создавали на шасси автомобилей КраЗ-256 своеобразные «гантраки», обшивая кременчугские самосвалы стальными листами.

В Ираке, по аналогичному методу, получили бронировку некоторые автомобили КраЗ-6322, которые были поставлены в армию этой страны после свержения режима Саддама Хусейна.

Идею локального бронирования КраЗов подняли на профессиональный уровень специалисты канадской фирмы Streit Armored Group и итальянской компании Vehicle Engineering.

Канадцы, имеющие большой опыт по специальной подготовке автомобилей, для их работы в

составе контингентов «голубых касок» в «горячих» точках мира, других миротворческих миссий и гуманитарных конвоев создали на базе вездехода КраЗ-6322 «Солдат» машину сопровождения конвоев со скрытым локальным бронированием.

Броневик получил звучное название – Raptor (Хищник). Его возможности в полной мере были продемонстрированы военной элите многих стран мира в Абу-Даби на испытательном полигоне Международной выставки вооружений и военной техники IDEX-2007. Особенностью бронированного Raptor МТТВ, кроме скрытой защиты кабины и других агрегатов машины, было размещение на платформе, спрятанного под тент, обитаемого бронемодуля для 20 солдат. Оснащенный броней, общим весом более пяти тонн, КраЗ ничуть не потерял в скорости и проходимости. Легкость и уверенное преодоление препятствий полигона бронированным украинским монстром были настолько впечатляющими, что его изображение было включено в юбилейный альбом выставки, изданный по случаю её десятилетия.

Продуманная до мелочей схема защиты от мин, пуль и оскол-



Бронированный модуль автомобиля КраЗ-6322 Raptor



Бронированная кабина КраЗ-6322 Raptor



Локальное бронирование стальными листами кабины КраЗ-6322. Ирак, 2006 год



Бронированный КраЗ-SLDSL на базе КраЗ-5233



Бронированный автомобиль
КрАЗ-6322, производства компании
Vehicle Engineering. 2006 год



Бронированный автомобиль
КрАЗ-6322 одного из подразделений
МВД Украины. 2011 год



Бронированный комплекс
РСЗО «Град» на базе КрАЗ-63221



Бронеавтомобиль MaxxPRO



Бронеавтомобиль International APC

ков, возможности ведения кругового ответного огня через бойницы, позволила обеспечить высокую эффективность работы экипажа и боевого расчета автомобиля.

Оригинальный вариант бронирования автомобиля КрАЗ-6322 осуществили и итальянские дизайнеры. В 2006 году они разработали конструкцию и организовали выпуск малой серии броневиков для обеспечения антитеррористических операций и перевозки специальных миссий ООН в зоне вооруженного конфликта в одной из стран Юго-Восточной Азии.

Это была полная наружная бронировка автомобиля. КрАЗ, одетый в броню, был похож на бронепоезд времен гражданской войны в России.

Бронеовые листы были смонтированы на каркасе из прямоугольных труб. Для повышения уровня защиты стальная броня была дополнена керамическими пластинами.

Капотная компоновка КрАЗов уже сама по себе обеспечивает хорошую защиту водителя от мин и обстрелов спереди, а бронировка кабины, расположенной за двигателем, значительно увеличивает пассивную безопасность экипажа машины, даже при фронтальных обстрелах гранатометами, не

говоря уже о взрыве мины под передним мостом.

К созданию настоящего бронетранспортера «АвтоКрАЗ» приступил в 2010 году. Таким броневым автомобилем стал броневик КрАЗ-SLDSL, созданный конструкторами автозавода совместно с индийской компанией Shri Lakshmi Defence Solutions Ltd (SLDSL).

Базой для броневика послужил вездеход КрАЗ-5233BE колесной формулы 4x4. Особенностью автомобиля стало правостороннее расположение руля. Оснащенный 330-сильным двигателем ЯМЗ-238ДЕ2, мощной рамой и надежной трансмиссией грузовик отлично подошел для созданного индийскими специалистами бронированного корпуса. Испытания бронекорпуса показали хорошие результаты его прочности и стойкости к поражению различными видами боеприпасов: пуль, мин, осколков.

Бронеовик обеспечивает транспортировку 12 вооруженных солдат в полной экипировке. Для ведения боя он оборудован поворотной пулеметной башней с углом вращения 360 градусов, амбразурами для стрелкового оружия и средствами радиоэлектронной борьбы, а также совершенными системами наблюдения и связи.

Неслучайно, что этот мобильный, с высокими тягово-динамическими характеристиками и хорошей защитой бронетранспортер вызвал большой интерес в ряде африканских стран.

Идеи и предложения по созданию на базе КраЗов специальной бронетехники идут со всех сторон.

Так, в 2012 году компания Ares Security Vehicles LLC из Объединенных Арабских Эмиратов разработала проект бронеавтомобиля КраЗ.

Концепция, положенная в основу создания этой бронемашины, отработана на опыте боевой эксплуатации лучших образцов аналогичной техники производства различных компаний мира. Среди них — бронемашины МаххPRO и International APC производства американских компаний Navistar и International, израильский бронетранспортер Golan, выпускаемый компанией Rafael, колесный бронетранспортер Gila со специальной противоминной защитой, разработанный южноафриканской фирмой IVEMA.

Бронеавтомобиль может иметь несколько вариантов исполнения: разведывательно-дозорная машина, бронетранспортер, боевая машина пехоты, мобильный командный пункт.



Рабочие эскизы бронированных автомобилей КраЗ.
Дизайнер — О. Колесников, 2012 год

Состав оборудования и вооружения бронеавтомобиля адаптируется под требования заказчика.

Дебют КраЗа, его первый официальный показ, состоится на Международной военной выставке IDEX 2013.

Еще пример. В 2012 году информация о создании первых грузинских образцов бронетехники обошла все средства массовой информации. Президент Грузии лично присутствовал на полигоне во время demonstra-

ции возможностей нового бронированного комплекса РСЗО. Как метко отметили журналисты, вооруженные силы Грузии теперь будут оснащены «гремучей смесью российского «Града» и украинского КраЗа. Новая реактивная система залпового огня собственного производства, создана на базе украинского армейского автомобиля КраЗ-6322 «Солдат».

Работа над новыми образцами бронированной техники с маркой «КраЗ» продолжается. «АвтоКраЗ» развивает сотрудничество в этом направлении. Идут работы с рядом европейских компаний по адаптации к автомобилям КраЗ самых современных бронекабин, бронекорпусов. Конструкторы кременчугского автозавода смотрят в будущее. Сегодня, под руководством О. Колесникова — одного из одаренных украинских автомобильных дизайнеров, идет процесс создания образа будущего бронированного автомобиля КраЗ оригинальной отечественной разработки.



Трехмерная модель бронированного автомобиля КраЗ производства компании Ares Security Vehicles LLC

КРАЗ-255Б: 45 ЛЕТ НА БОЕВОМ ПОСТУ

КРАЗ-255Б — легенда Советского автопрома. Выносливый и неприхотливый, он на протяжении почти полувека стоит на вооружении армий 57 государств мира, чем не может похвастаться ни один завод, ни одна фирма в мире.

Легендарный покоритель бездорожья КРАЗ-255Б пошел в серию в 1967 году. В этом же году за разработку конструкции и внедрение в производство автомобиля повышенной проходимости КРАЗ-255Б Кременчугский автозавод был отмечен Дипломом первой степени Выставки Достижений Народного Хозяйства СССР, 15 работников предприятия были награждены главным комитетом ВДНХ золотыми, серебряными и бронзовыми медалями выставки.

В 1967 году КРАЗ-255Б был принят на вооружение Советской Армии.

За 23 года Кременчугский автомобильный завод изготовил и поставил в Советскую Армию, стра-



Сброс речного звена в реку ПМП на КРАЗ-255Б



Радиолокационный комплекс ПРВ 16Б на шасси КРАЗ-255Б



КРАЗ-255Б буксир



Экскаватор ЭОВ-4



Буксирно-моторный катер БМК-Т ПМП на шасси КРАЗ-255Б



Транспортировка ракетной установки ЗРК С-200 автомобилем



Перевозит истребитель МИГ-25



КрАЗ-255Б в составе миротворческого контингента. Косово, 90-е годы



КрАЗ-255Б транспортирует орудие 2А6



КрАЗ-255Б1 с полуприцепом



Наведение мостовой переправы с помощью тяжелого механизированного моста на базе КрАЗ-255Б

ны Варшавского Договора, армии других государств мира почти 82 000 армейских автомобилей КрАЗ-255Б/Б1.

Рекордным был 1981 год, когда «КрАЗ» отгрузил Министерству обороны, на экспорт, 5591 автомобиль КрАЗ-255Б1.

Лесовоз КрАЗ-255Л, созданный на базе автомобиля КрАЗ-255Б, не имел мировых аналогов в своем классе грузоподъемности. Лесовозный тягач КрАЗ-255Л мог перевозить до 40 кубометров леса по дорогам общей сети и по лесным просекам. Изюминкой лесовоза КрАЗ-255Л являлось его технологическое оборудование, позволяющее производить не только погрузку-разгрузку древесины, но и транспортировку прицепа-ропуски на самом тягаче. В 1972 году лесовоз КрАЗ-255Л был удостоен Золотой медали ВДНХ СССР.

Автомобиль КрАЗ-255 был трижды аттестован по высшей категории качества, принятой в СССР.

Всего Кременчугским автомобильным заводом было изготовлено 197 155 машин: бортовых КрАЗ-255Б/Б1, шасси — 160 732; седельных тягачей КрАЗ-255Б/Б1 — 6957; лесовозов КрАЗ-255Л/Л1 — 29 466.

Автомобиль КрАЗ-255Б, благодаря своим качествам — высокой проходимости, необычайной прочности, неприхотливости в обслуживании, собирався на главном конвейере автозавода на протяжении почти трех десятилетий.



И. Хлебников, руководитель по внедрению и развитию робототехники «ПРОЛЕГО»

Пусть официально датская компания LEGO никогда не выпускала специальных наборов своего конструктора на тему «КрАЗ». Однако, это не останавливает энтузиастов легостроения – почитателей украинских грузовиков. Один из лучших легостроителей Украины – преподаватель молодой в Украине науки «ЛЕГО-education», рекомендованной с 2009 года Министерством образования для образовательных учреждений, а также технической студии «Винахідник», киевлянин Игнат Хлебников, рассказал о том, как он строит из LEGO КрАЗы.

– Первый свой КрАЗ я собрал лет пять назад, когда возникла идея построить что-то в честь Дня Победы. Сразу вспомнились военные парады. А какие машины на парадах самые крутые? Конечно – КрАЗы! Разные: ракетные тягачи, установки «Град», арттягачи. В итоге выбор остановил на замечательном полноприводном вездеходе КрАЗ-6322, буксирующем 152-мм пушку-гаубицу «Гиацинт-Б».

котором был КрАЗ-256, обшитый свинцом, для ликвидации аварии на ЧАЭС. Вот так я на КрАЗы и «подсел».

Если задаешься целью сделать модель-копию из LEGO, то процесс создания, хоть и занимает немало времени, становится весьма увлекательным. Мне нравятся мощные подвижные грузовики – военные и строительные КрАЗы.

В основном работаю в масштабе 1:42 и 1:22. Первый – это масштаб леговских минифигурок. Модели получаются небольшими, их можно поставить рядом со стандартными зданиями городов LEGO, посадить во внутрь человечков, поиграть.

Сегодня, побродив в интернете в поисках чертежей, схем, ТТХ и качественных фотографий, можно восполнить почти все пробелы в знаниях. И без технического образования ясно, что, например, «черная труба снизу» – это карданный вал,



Несмотря на большое количество мелких деталей, кузов очень крепкий



При разгрузке задний борт открывается как и у реальных самосвалов КрАЗ-65055

Особенно интересно было воспроизвести подвеску КрАЗа и мелкие внешние элементы – баки, зеркала, кронштейн с запаской. Когда вертел в руках готовый грузовичок, помню, удивился величине его клиренса – видимо непроходимого бездорожья для КрАЗа просто нет!

Естественно, когда искал чертежи, фото КрАЗ-6322, наткнулся на множество материалов по другим моделям КрАЗа. Впечатлило фото 1986 года, на



Автокран КрАЗ-65053 (КТА-32) «Силач»

ведущий к задним дифференциалам. Можно, конечно, строить «на глазок», но тогда может сильно пострадать сходство с оригиналом. А еще, попутно, в сети находишь много интересных статей про марку, ее историю.

Расширил свой парк КрАЗов моделями автокрана КТА-32 «Силач» на базе шасси КрАЗ-65053 и самосвала КрАЗ-65055. Кстати, собрать самосвал КрАЗ-65055 оказалось не так просто. Основной сложностью при его создании было сделать правдоподобный кузов. Хотелось воспроизвести все ребра жесткости, изгибы, откидной борт. При этом стенки кузова должны были иметь минимальную толщину. Как и на оригинале, присутствуют задняя подвеска, рулевое управление и даже импровизированный гидропоршень. На месте — запаска с подвижным кронштейном и ящик с инструментами.

В планах — строительство из кубиков LEGO лесовоза, пожарного автомобиля и бетоносмесителя. Естественно, на шасси КрАЗ!

Почему КрАЗ? Это наш украинский грузовик, а я — патриот. К тому же, КрАЗ привлекает меня полным соответствием внешности и внутренней мощи. Все эти новомодные «зализанные» грузовички у меня таких эмоций не вызывают.

Дети, которым я преподаю конструирование LEGO, о КрАЗе знают, но, к сожалению, немного. Они нынче воспитаны на интернете и фильмах, а там КрАЗы нечасто увидишь. Зато, когда показываю свои модели КрАЗа, интересуются, что за машина, смотрят, как самим такой построить.

Хочу пожелать «КрАЗу» стабильного финансового положения, чтоб он и дальше радовал нас новыми моделями грузовиков. А мы их будем строить. В миниатюре.



Модель КрАЗ-214Б в собранном виде

МОДЕЛЬ КРАЗ-214Б: НОВИНКА ОТ RODEN

Революционная новинка 2012 года для коллекционеров и любителей истории отечественной техники — первая модель армейского автомобиля КрАЗ-214Б в масштабе 1:35. Производитель — украинская компания Roden — известный мировой лидер по производству пластиковых наборов для создания моделей самолетов, авто- и бронетехники.

Выходом модели КрАЗ-214Б открылся новый лист в традиционном ассортименте пластиковых масштабных моделей фирмы Roden, до этого производившей модели в масштабе 1:32, 1:48, 1:72.

В собранном состоянии длина модели КрАЗ-214Б составляет 24,3 см, ширина — 7,7 см. Модель состоит из 334 деталей, в комплекте набора также восемь резиновых шин и вакуумформованный тент. Кроме этого, имеется подробная инструкция, которая подскажет, как склеить и окрасить эту модель.

В будущем планируется выпуск наборов изделий Roden в масштабе 1:35, для которых КрАЗ-214Б был базовым шасси: понтонно-мостовых парков, тяжёлых механизированных мостов, экскаваторов и знаменитого ракетного комплекса 2К5 «Коршун».



КРАЗ — КЛЮЧ К ВАШЕМУ УСПЕХУ!



ПАО «АвтоКРАЗ»

39631, Украина, г. Кременчуг,
ул. Киевская, 62
тел.: +38 (0536) 766200
факс: +38 (0536) 766208
e-mail: info@kraz.ua

Внешнеторговая фирма «КРАЗ»

39631, Украина, г. Кременчуг,
проезд Ярославский, 2
тел.: +38 (0536) 766210
тел./факс: +38 (0536) 771673
e-mail: office@ftfkraz.ua

Торговый дом ПАО «АвтоКРАЗ»

39631, Украина, г. Кременчуг,
проезд Ярославский, 2
тел.: +38 (0536) 766313
тел./факс: +38 (0536) 778986
e-mail: sale@kraz.ua

www.autokraz.com.ua